

# Cubica Light System 80

Eine Profi-Lösung,  
die einfach zu verlegen ist



Plug &  
Play



Made in  
EU



Schnelle  
Montage

## Döllken Profiles

SURTECO GROUP

Kombinierte Licht-/Kabelkanalleiste passend für alle Bodenbelagsarten. Ob als Lichtakzent für Wohlfühlatmosphäre in den eigenen vier Wänden oder als Sicherheitslösung für Hotels, Schiffe oder Gesundheitseinrichtungen – das Cubica Light System ist die hochwertigste und flexibelste Lichtlösung am Markt.

### Produktvarianten

- zweiteilige Leiste:  
Grund- und Deckprofil mit flexiblen Weichlippen
- Deckprofil aufklickbar und in 3 Varianten erhältlich:

Grund-, Deckprofil, Starter Set und Steuerungsset müssen separat bestellt werden.



No light (Kabelkanalleiste)



Light up (Licht oben)



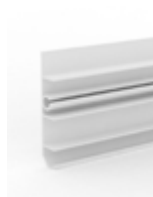
Light down (Licht unten)

### Farbauswahl

#### Deckprofil

- 1207 weiß
- 1160 aluminium
- 1245 champagner
- 1209 anthrazit

1 VE = 10 x 2,5 m  
(für einen Aufschlag auch im Anbruch)



Grundprofil  
weiss



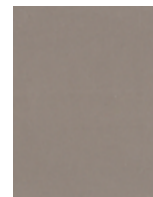
Deckprofil  
in 4 Farben  
verfügbar



1207  
weiss



1160  
aluminium



1245  
champagner



1209  
anthrazit

### Passende Formteile als Zubehör

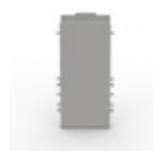
- Innen- u. Außen-  
ecke, Verbinder:  
1 VE = 5 x 1 Stk.
- Endkappen:  
1 VE = 5 x 2 Stk.



Innenecke



Außenecke



Verbinder

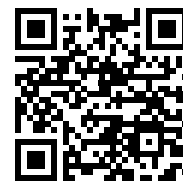


Endkappen  
links & rechts

- Farbauswahl:  
1207 weiß  
1160 aluminium  
1245 champagner  
1209 anthrazit

Jetzt direkt loslegen und Ihr individuelles Projekt planen –  
online mit dem Produktkonfigurator: [www.cubica-light.de](http://www.cubica-light.de)





Tipps vom Profi  
und weitere Infos  
zur Installation:  
Einfach QR-Code  
scannen!

## Starter Set – alles aus einer Hand

In nur 4 Arbeitsschritten zum perfekt inszenierten Lichtambiente: Grundprofil montieren, LED-Band einkleben, Formteile an die Ecken anbringen, Deckprofil aufklicken. Neben dem Starter Set ist ein Steuerungsset erhältlich.

### Starter Set

- A** Verlängerungskabel
- B** Verbinder (LED-Band zu Kabel)
- C** Verbinder (LED-Band zu LED-Band)
- D** LED-Anschlusskabel (Verbindung Netzteil u. LED-Band)
- E** Y-Verteilkabel
- F** Netzteil (Trafo für 230 V Steckdose)
- G** selbstklebendes LED-Band (5 m, ~4.8 W/m, 530 Lumen/m (2700K), alle 5 cm einkürzbar)

### Steuerungsset

Das Steuerungsset ist zusätzlich erhältlich und beinhaltet:

- + Funkstecker (**H**)\*
- + Funkschalter (**I**)

„Fernsteuerbar mit dem zusätzlichen Steuerungsset“

\*Abbildung kann vom Original abweichen.

i

Wir empfehlen das Grundprofil mittels Schrauben an der Wand zu befestigen. Falls Sie die Cubica LS 80 mittels Verklebung montieren möchten, empfehlen wir Ihnen unser Heißschmelzklebesystem. Mehr Infos finden Sie unter: [www.cubica-light.de](http://www.cubica-light.de)



# Sonderfertigung speziell für Ihren Raum

Direkt im  
Online-  
Konfigurator  
planen!



1. Skizze des Raumes mit Bemaßung  
(inkl. der Wände, an die die beleuchtete Cubica LS 80 installiert werden soll)
2. Position, der zu nutzenden 230V Steckdosen vermerken
3. Unterbrechungen wie Türen, Heizkörper o.ä. einzeichnen
4. Angebot von Ihrem Handelspartner erstellen lassen

Gewünschte Profile ankreuzen:

Deckprofil	light up	light down	no light
weiß	<input type="radio"/>	<input type="radio"/>	<input type="radio"/>
aluminium	<input type="radio"/>	<input type="radio"/>	<input type="radio"/>
champagner	<input type="radio"/>	<input type="radio"/>	<input type="radio"/>
anthrazit	<input type="radio"/>	<input type="radio"/>	<input type="radio"/>

Ist eine zentrale 24V Spannungsversorgung im Bereich der Leiste vorhanden?  Ja  Nein

Ist ein Smarthome-System in Ihrem Zuhause vorhanden?  
 Ja  Nein

Wenn ja, welches? .....

Ist eine Integration der Cubica LS in dieses gewünscht?  
 Ja  Nein

Wenn Nein, ist eine unabhängige Steuerung (Funkschalter) gewünscht? (EIN/AUS, Dimmen) .....

## LEGENDE



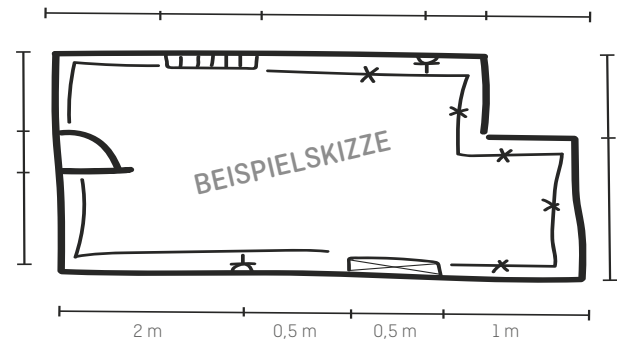
Cubica LS mit Licht



Cubica LS ohne Licht



Ein Beispiel, wie Ihre Skizze aussehen könnte, finden Sie auf der rechten Seite. Bitte nutzen Sie die Symbole aus der Legende.



Verleger: .....

Mitarbeiter: .....

Firmensitz: .....

Telefonnr. : .....

- ✓ Ein Angebot – eine Lieferung – individuell auf Sie zugeschnitten
- ✓ Sie geben uns Raumdaten – wir erstellen die Artikelliste
- ✓ Lieferzeit auf Anfrage

Platz für  
Ihre Skizze







[www.cubica-light.de](http://www.cubica-light.de)



Plug & Play



schnelle  
Installation



Made  
in Europe



Individuelle  
Konfiguration




Mit der neuen Ausklinkzange  
sekundenschnell Aussparungen für  
Kabelauführungen ausklinken



# Döllken Profiles

SURTECO GROUP

Döllken Profiles GmbH  
Industriestraße 1  
59199 Bönen  
Follow us on  
  

T: +49 3643 4170 711  
F: +49 3643 4170 330  
[info@doellken-profiles.com](mailto:info@doellken-profiles.com)  
[www.doellken-profiles.com](http://www.doellken-profiles.com)  
WEEE-Reg.-Nr. DE 41380720